


Souřadný systém : JTSK		Výškový systém : relativní		Autorizace výkresu:	
					
01	02/2018	Čistopis pro objednatele			
Revize	Datum	Stručný popis		Vyprac.	Schválil

#### Generální projektant

**Ing. René FEGLAR**  
Květoslava Mašity 465  
252 31 Všenory

HL.inženýr projektu	Ing. René FEGLAR	Stupeň dokumentace	Dokumentace pro výběr dodavatele
---------------------	------------------	--------------------	----------------------------------

#### Objednatel

**UNIVERZITA JANA EVANGELISTY PURKYNĚ**  
Pasteurova 3544/1  
400 96 Ústí nad Labem-město

#### Stavba

### Badatelna FSE

#### Místo stavby

Pasteurova 3544/1, 400 96 Ústí nad Labem

#### Část projektové dokumentace

D Dokumentace objektů a technických a technolog. zařízení  
D1 SO 001 - BADATELNA FSE  
D1.4.1 TECHNICKÁ ZAŘÍZENÍ BUDOV  
D1.4.1.2 SVETELNÉ TECHNICKÉ VÝPOČTY

#### Zpracovatel části PD:



**Ing. René Feglar**  
Květoslava Mašity 465  
252 31 Všenory  
Česká Republika  
T +420 602 418 497  
www.elstar.cz

Projektant	Ing. René Feglar	Zodp. projekt.	Ing. René Feglar
Č. zakázky	PH2023/431	Datum	prosinec 2023

# Protokol o provedených výpočtech

## Projekt

---

Název	UJEP
Popis	Badatelna FSE
Číslo zakázky	202311003
Datum	19.12.2023
Adresa posuzovaného prostoru	Pasteurova 3544/1 400 96 Ústí nad Labem Česká republika

## Investor

---

Společnost	Univerzita J.E.Purkyně
Kontaktní osoba	
Adresa	Ústí nad Labem, Purkyňova 3544/1, 400 96
Telefon	
E-mail	
Webová stránka	

## Zhotovitel

---

Společnost	
Kontaktní osoba	
Adresa	
Telefon	
E-mail	
Webová stránka	

## Provedené výpočty

---

- Výpočet osvětlenosti bodovou metodou dle EN 12464

Poznámka : Výpočet umělého osvětlení badatelny

## Obsah

---

Úvodní stránka	1
Obsah	2
Svítlidla použita v tomto projektu	4
Katalogové listy svítidel	4
Režimy výpočtu	5
Přehled výsledků	5
Budova	
1 Podlaží	
1.1 Badatelna FSE	6

**Svítidla použitá v tomto projektu**

<b>Typ</b>	<b>Název</b>	<b>Výrobce</b>	<b>Označení svítidla</b>	<b>Množství</b>
MODUS DD3000L1KO	Závěsné designové LED hliníkové svítidlo, opálový kryt, 1500mm	MODUS	A	20

### Technické

Krytí IP	IP 20
Třída oslnění	D5
Přepočítací koeficient	1,00
Maximální svítivost	361 cd/klm
Elektronický předřadník	Ano
Třída clonění	G*5
Symetrie svítidla	Symetrické podle rovin C0 a C90

### Rozměry

Šířka x Hloubka x Výška	1486,00 x 166,00 x 45,00 mm
Svítící plocha	1486,00 x 50,00 x 0,00 mm
Závěsná výška	45,00 mm

### Světelné zdroje

1x 23 W, 3400 lm, Ra 80, 4000K

### Účinnostní charakteristiky

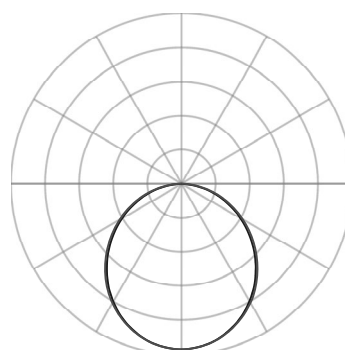
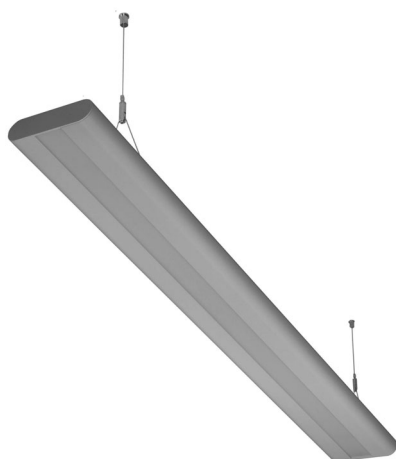
Účinnost	100,0 %
Poměr toku do dolního poloprostoru	99,98

### Účinnostní charakteristiky

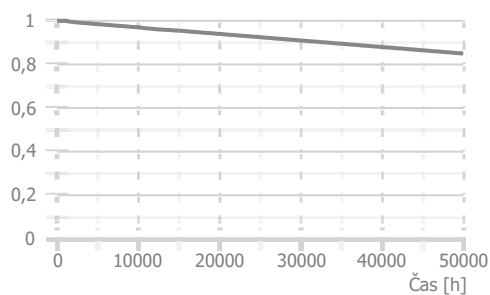
Poměrný světelný tok vyzářený do prostorového  
úhlu 0,586π sr (vrcholový úhel 90°)  
Světelný tok vyzářený do prostorového  
úhlu 0,586π sr (vrcholový úhel 90°)  
Poměrný světelný tok vyzářený do prostorového  
úhlu π sr (vrcholový úhel 120°)  
Světelný tok vyzářený do prostorového  
úhlu π sr (vrcholový úhel 120°)  
Poměrný užitečný světelný tok  
Užitečný světelný tok  
Úhel poloviční osové svítivosti  
CIE Flux Code

55,6 %  
1890 lm  
79,8 %  
2712 lm  
100,0 %  
3400 lm  
55,1 °  
48 | 80 | 96 | 100 | 100

### Označení svítidla : A



— Rovina C0 — Rovina C90



## Režimy výpočtu

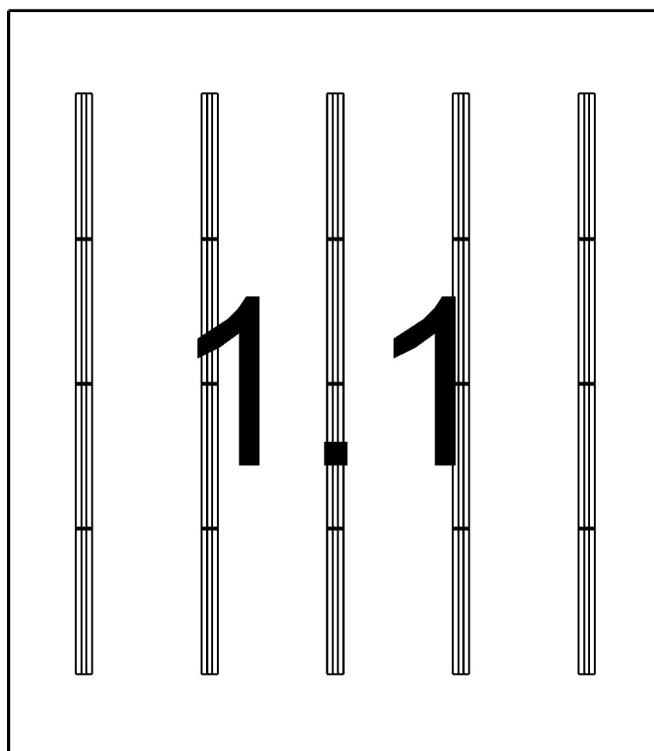
Název	Výchozí - 1 [%]
<b>1.1 - Badatelna FSE</b>	
Liniová svítidla 23W - A	100

## Přehled výsledků

Název	Minimální hodnota	Průměrná hodnota	Maximální hodnota	Rovnoměrnost	Index podání barev
<b>1.1 - Badatelna FSE</b>					
Normálová osvětlenost	587 lx	915 / 500 lx	1203 lx	0,64 / 0,6	80 / 80

Pokud jsou ve sloupci uvedeny dvě hodnoty oddělené lomítkem, pak číslo před lomítkem je vypočítaná hodnota a číslo za lomítkem je požadovaná (minimální nebo maximální) hodnota.

## Půdorys - 1 Podlaží



1.1: Badatelna FSE

1.1 Badatelna FSE 44.14 - místnosti pro praktickou výuku a laboratoře

Výpočet

Počet odrazů	3
Rozměr elementární plochy	300,00000000000006 mm
Dělicí poměr svítidla	10

Údržba

Čistota prostředí	Čisté
Údržbu počítat	Ne
Udržovací činitel	0,800

Geometrie

Délka	6631,00 mm
Šířka	7564,00 mm
Výška	3700,00 mm
Plocha	50,2 m²

Odrážnost

Podlaha	0,09
Strop	0,7
Stěny	0,5

Liniová svítidla 23W - MODUS DD3000L1KO , Závěsné designové LED hliníkové svítidlo, opálový kryt, 1500mm (A)

Vlastnosti pravidelné skupiny

Natočení soustavy	0,0	0,0	90,0	°
Natočení svítidel				

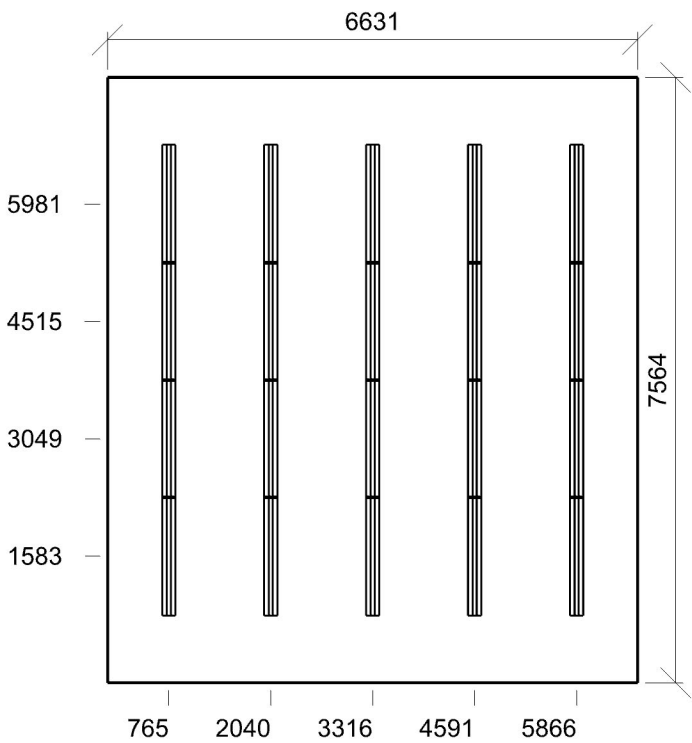
Nastavení

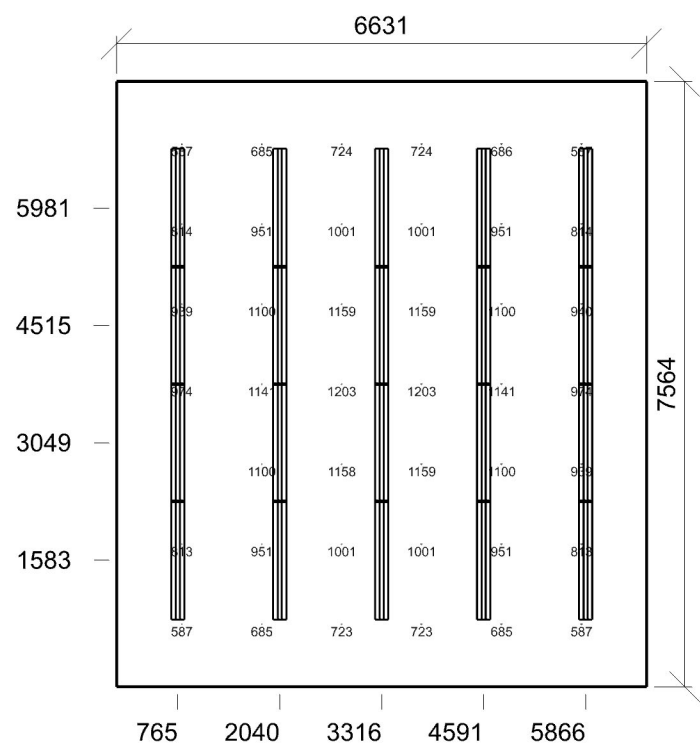
Výška	3000,00 mm
-------	------------

Počty

Počet použitých svítidel	20
--------------------------	----

Půdorys - 1.1 Badatelna FSE





Emin/Em/Emax: **587/915/1203 lx** | Rovnoměrnost: **0,64** | Udržovací činitel: **0,80**  
Výška: **850,00 mm** | Odsazení: **815,50 x 782,00 mm** | Rozteče: **1000,00 x 1000,00 mm**